

CLIMACOMBY S

30/40/50

ACUMULADOR INOXIDABLE 100L

27 kW

36 kW

46 kW



Caldera de hierro fundido

Control analógico



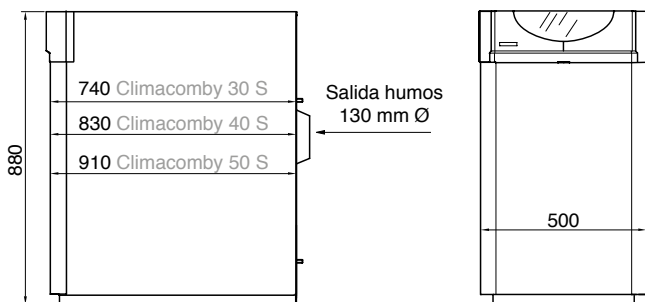
OPCIONAL KIT ESTANCO adaptable a la gama CLIMACOMBY S de 30 a 50 kW

OPCIONES:
Termostato WI-FI y Kit estanco biflujo
Ver páginas 65-66



MANO DE OBRA,
DESPLAZAMIENTO
Y REPUESTOS ORIGINALES
INCLUIDOS

| COMPONENTES | ClimaComby S |
|--|--------------|
| Cuerpo de hierro fundido | ■ |
| Quemador de gasóleo | Opcional * |
| Cuadro de mandos analógico por termostatos | ■ |
| Válvula de seguridad primario 3 bar | ■ |
| Kit combustión estanca | 30 y 40 kW |



Conexiones y otras dimensiones consultar págs. 68 - 69



CLIMACOMBY S 30 - 40 Y 50
con quemador carenado y montado

| MODELO | | CÓDIGO | POTENCIA ÚTIL kW | CLASE EFICIENCIA CALEFACCIÓN | PESO Kg. |
|-----------------|--------------|--------|---------------------|---------------------------------|-------------|
| CLIMACOMBY-S 30 | Con quemador | 1450 | 27 | B | 133 |
| CLIMACOMBY-S 40 | Con quemador | 1451 | 36 | B | 155 |
| CLIMACOMBY-S 50 | Con quemador | 1452 | 46 | B | 177 |
| CLIMACOMBY-S 30 | Sin quemador | 1445 | 27 | - | 123 |
| CLIMACOMBY-S 40 | Sin quemador | 1446 | 36 | - | 145 |
| CLIMACOMBY-S 50 | Sin quemador | 1447 | 46 | - | 167 |

Puesta en marcha no incluida en modelos sin quemador

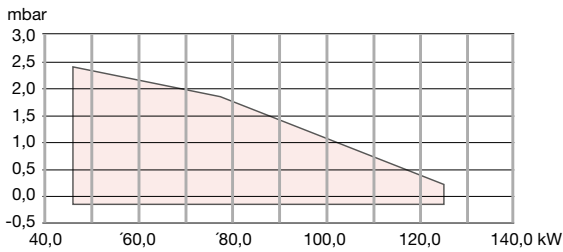
Tasa de reciclaje RAEE incluida

Puesta en marcha incluida en el precio y obligatoria para modelos con quemador (consultar desplazamientos)

CLIMACOMBY S | 55kW 60/70 | 65kW

Caldera de hierro fundido

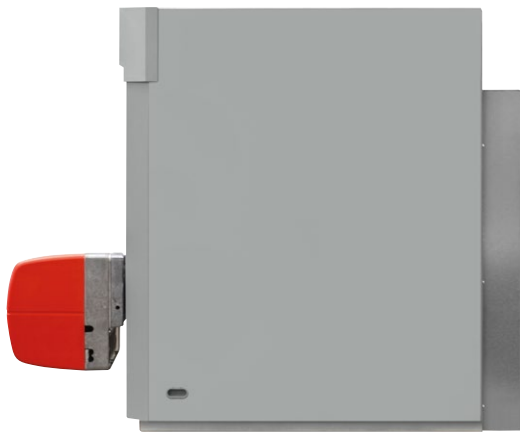
Control analógico



CURVA DE FUNCIONAMIENTO
Quemador BENTONE B2-KS CLASSIC

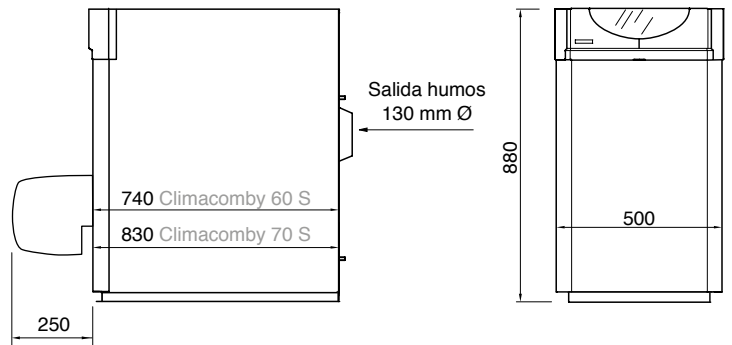


MANO DE OBRA,
DESPLAZAMIENTO
Y REPUESTOS ORIGINALES
INCLUIDOS



CLIMACOMBY S 60 y 70
con quemador externo, se suministra sin montar

| COMPONENTES | CLIMACOMBY S |
|--|--------------|
| Cuerpo de hierro fundido | ■ |
| Quemador de gasóleo | Opcional * |
| Cuadro de mandos analógico por termostatos | ■ |
| Válvula de seguridad primario 3 bar | ■ |



Conexiones y otras dimensiones consultar págs. 68 - 69

| MODELO | CÓDIGO | POTENCIA ÚTIL | PESO |
|--|-----------------|---------------|------|
| | | kW | Kg. |
| CLIMACOMBY-S 60 Sin quemador | 1448 | 55 | 189 |
| CLIMACOMBY-S 70 Sin quemador | 1449 | 65 | 211 |
| QUEMADOR GASÓLEO BENTONE B2-KS CLASSIC | BEN320001932607 | 46 - 125 | - |

Puesta en marcha no incluida en modelos sin quemador

Tasa de reciclaje RAEE incluida

Puesta en marcha incluida en el precio y obligatoria para modelos con quemador (consultar desplazamientos)