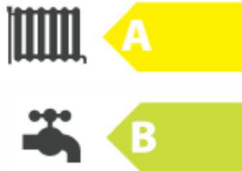


# FICHA TÉCNICA

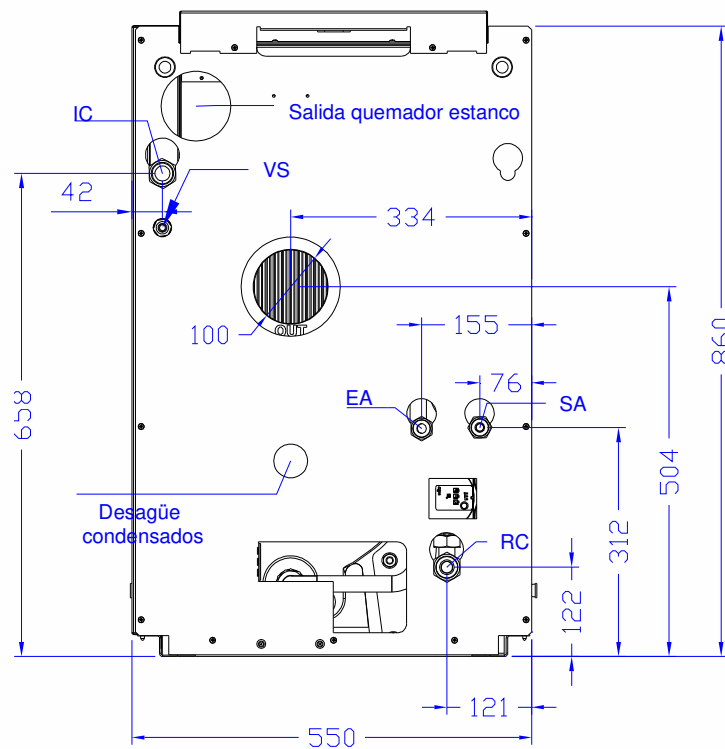
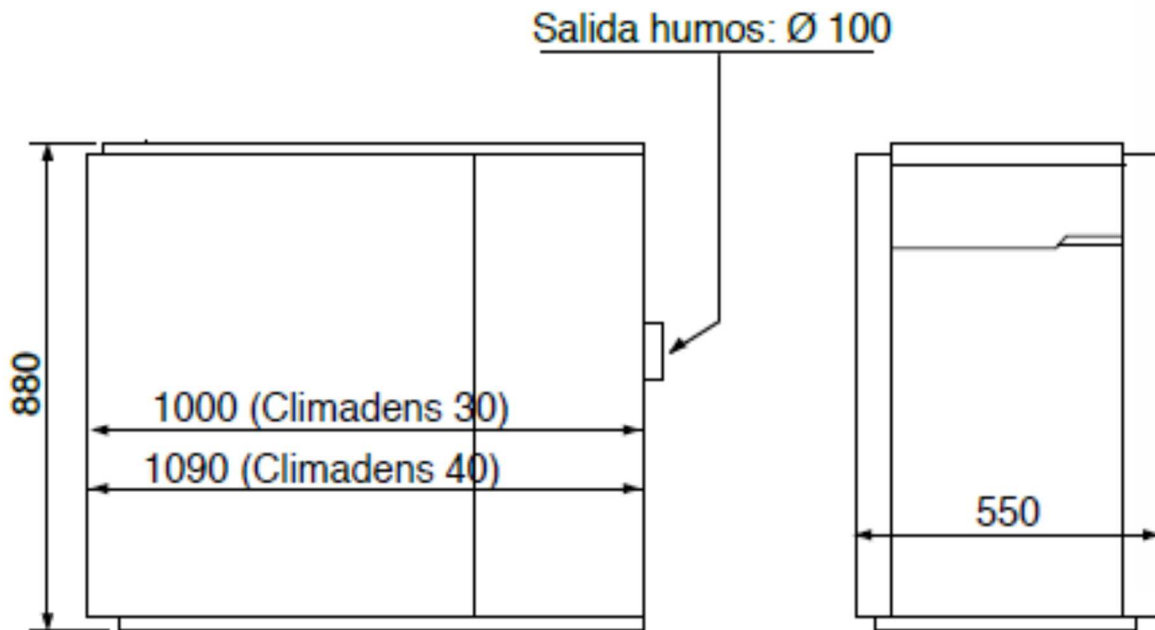
## CLIMADENS 30/40 A



El fabricante se reserva el derecho a realizar modificaciones en sus productos, sin necesidad de aviso previo, manteniendo siempre las características esenciales para cumplir el fin a que está destinada la caldera.

MODELO	(Uds)	CLIMADENS 30	CLIMADENS 40
		A	A
Nº Elementos	-	3	4
Potencia térmica ÚTIL a 80/60 °C (Pn)	kW	26,8	36,3
	kcal/h	22.780	31.218
Potencia térmica ÚTIL a 50/30 °C (Pn)	kW	28,4	38,3
	kcal/h	24.424	32.938
Potencia térmica NOMINAL (Qn)	kW	27	36
	kcal/h	23.220	30.960
Clase eficiencia energética estacional de calefacción	-	A	
Clase de eficiencia energética de caldeo de agua	-	B	
Temperatura gases de combustión a 80/60°C	°C	75	69
Temperatura gases de combustión a 50/30°C	°C	45	45
Caudal másico de humos	kg/s	0,0126	0,0168
Pérdida de presión lado gases	mbar	0,3	0,3
Sobrepresión en cámara de combustión	mbar	0,13	0,2
Diámetro salida de humos	mm	100	
Dimensiones de la caldera:	alto x ancho	880 x 550	
	longitud	1000	1090
Cámara de combustión:	diámetro	280	
	profundidad	320	412
	volumen	0,019	0,025
Volumen total circuito humos	m³	0,03	0,038
Combustible	-	Gasóleo C	
Fluido calefacción	-	Agua	
Volumen de agua	lt	19,6	23,4
Perfil de carga ACS	-	XL	
Pérdida de presión circuito agua	mbar	35	45
Presión de prueba (cuerpo caldera)	bar	5,2	
Presión máxima de trabajo	bar	3	
Temperatura de trabajo	°C	60 - 90	
Temperatura termostato de seguridad agua	°C	110	
Temperatura termostato de seguridad humos	°C	110	
Nivel de sonido	dB	50 dB	
Tiro de chimenea	mbar	Min. 0,1	
Conexiones ida-retorno	-	según gráfico	
Alimentación eléctrica	-	230 V 50 Hz + T	
Peso	kg	201	224

El fabricante se reserva el derecho a realizar modificaciones en sus productos, sin necesidad de aviso previo, manteniendo siempre las características esenciales para cumplir el fin a que está destinada la caldera.



<b>Modelo "A" Calefacción + A.C.S</b>			
<b>EA</b>	Entrada AFS 3/4" H	<b>IC</b>	Ida calefacción 1" H
<b>SA</b>	Salida ACS 3/4" H	<b>RC</b>	Retorno calefacción 1" H
<b>VS</b>	Válvula Seguridad Ø10		

El fabricante se reserva el derecho a realizar modificaciones en sus productos, sin necesidad de aviso previo, manteniendo siempre las características esenciales para cumplir el fin a que está destinada la caldera.