






ACCESORIOS (OPCIONALES)

INSTALACIÓN AERIA HT LASIAN

 <p>Desfangador magnético Conexiones 1" y 1¼ H</p> <p>67800</p> <hr/> <p>137€</p>	<p>Desgasificador R290</p>  <p>Kit desgasificador R290 (para instalación en exterior) Conexiones 1" y 1¼ M</p> <p>67801</p> <hr/> <p>231€</p>	 <p>Válvula antihielo Conexiones 1" M y 1¼ M</p> <p>67802 67803</p> <hr/> <p>118€ 126€</p>	 <p>Válvula 3 vías Conexiones 1" M</p> <p>67804</p> <hr/> <p>235€</p>	 <p>Aislamiento válvula 3 vías Conexiones 1" M</p> <p>67805</p> <hr/> <p>20€</p>
--	--	---	--	---

INERPLUS

30 litros
50 litros
100 litros

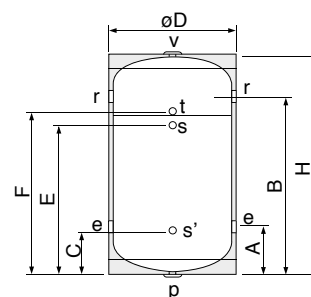
EFICIENCIA:  

Depósitos de inercia en acero para circuitos cerrados de calor.

Conexiones para entradas y salidas y tomas a diferentes alturas para sondas de temperatura.

Aislamiento rígido de 25 mm de espesor, según modelo. Exterior con acabado en aluminio gofrado resistente al calor.

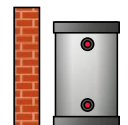
Presión máxima de trabajo 6 bar.



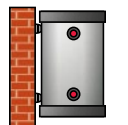
Modelo	A	B	C	D (Ø)	E	F	H
INERPLUS 30	145	305	145	410	-	305	460
INERPLUS 50	180	380	165	410	325	415	560
INERPLUS 100	205	685	205	460	512,5	662,5	889



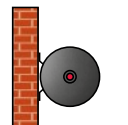
KIT SOPORTES
Sólo admisible para depósitos de 30 y 50 litros



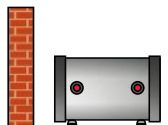
Instalación vertical sobre suelo (calces)



Instalación mural vertical mediante soportes



Instalación mural horizontal mediante soportes



Instalación horizontal sobre suelo mediante soportes

MODELO	CÓDIGO	CLASE EFICIENCIA ENERGÉTICA	VOLUMEN LITROS	CONEXIONES		DIMENSIONES mm		PESO kg	PVP €
				entrada	salida	Diámetro	Altura		
INER PLUS 30	53882	C	30	G 1" H	G 1" H	410	460	8	431
INER PLUS 50	53883	C	50	G 1" H	G 1" H	410	560	15	470
INER PLUS 100	53886	C	100	G 1 ¼" H	G 1 ¼" H	460	889	30	752

KIT SOPORTES 53884 Sólo admisible para depósitos de 30 y 50 litros **63**

Opcionalmente y bajo pedido los modelos INER PLUS 30 y 50 permiten la colocación de soportes para anclaje mural y/o al suelo. Ambas tapas disponen de orificio central (P - V) y embellecedor dejando accesibles ambos manguitos. Se suministran sin taponar.